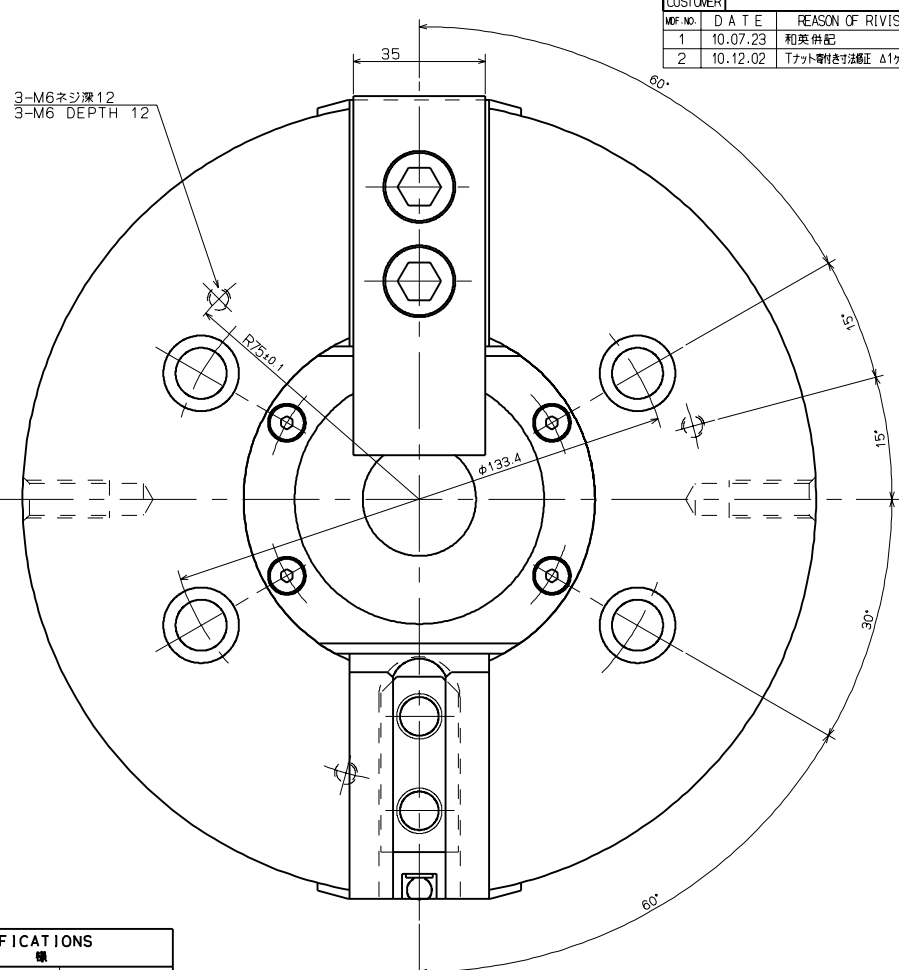
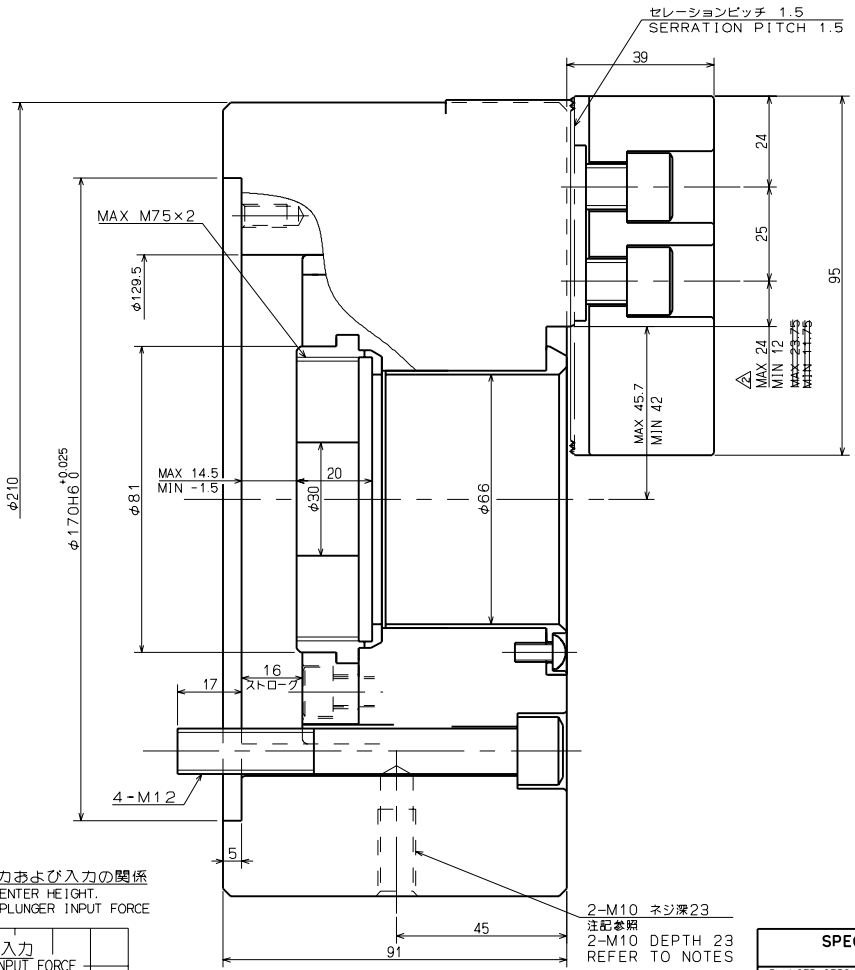
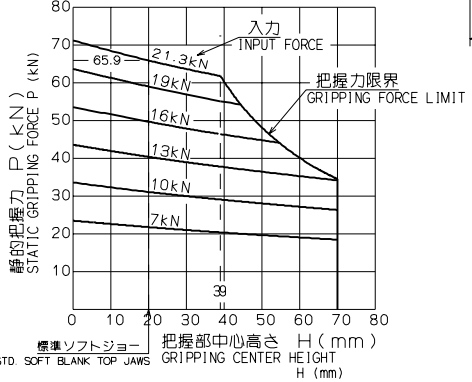


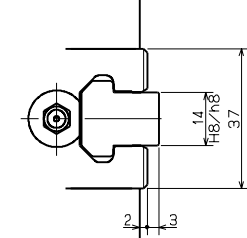
CUSTOMER			
REV. NO.	DATE	REASON OF REVISION	
1	10.07.23	和英併記	
2	10.12.02	Tナット着付寸法修正 Δ1ヶ所	



把握部中心高さとの静的把握力および入力の関係  
RELATIONSHIP OF GRIPPING CENTER HEIGHT,  
STATIC GRIPPING FORCE AND PLUNGER INPUT FORCE



2-M10 ネジ深23  
注記参照  
2-M10 DEPTH 23  
REFER TO NOTES



仕 様	
PLUNGER STROKE プランジャストローク	16 mm
JAW STROKE (IN DIA) ジョーストローク(直径で)	7.4 mm
MAX PERMISSIBLE INPUT FORCE 許容最大入力	21.3 kN (2172 kgf)
MAX STATIC GRIPPING FORCE 最大静的把握力	65.9 kN (6720 kgf)
MAX PERMISSIBLE SPEED 許容最高回転速度	5000 min <sup>-1</sup>
MASS 質量	21.5 kg
MOMENT OF INERTIA 慣性モーメント	0.137 Kg·m <sup>2</sup>
DYNAMIC GRIPPING FORCE AT MAX SPEED 最高回転時の動的把握力	21.9 kN (2233 kgf)
OPERATING CYLINDER 使用シリンダ	SS1666K
MAX PERMISSIBLE OIL PRESS 許容最大油圧	1.64 MPa (16.7 kgf/cm <sup>2</sup> )

**要注意**

- バランスは本体外周にて 2g以内を目標とする  
(ソフトジョーは含まない)
- M10アイボルトは付属品ではありません

**NOTE**

- BALANCE SHOULD BE WITHIN 2g AT THE PERIPHERY OF BODY.  
(NOT INCLUDING SOFT JAWS)
- M10 EYE BOLT IS NOT ACCESSORY.

○上記仕様は標準ソフトジョー付で許容最大入力時の場合  
なお最大静的把握力、および許容最高回転速度については  
ソフトジョーの面上高さの1/2での実測値を示す

ABOVE  
SPECS WITH STD SOFT BLANK TOP JAWS  
AT MAX PERMISSIBLE INPUT FORCE.  
MAX. STATIC GRIPPING FORCE AND  
MAX. PERMISSIBLE SPEED ARE  
ACTUAL VALUE AT 1/2 HEIGHT  
OF STD SOFT BLANK TOP JAWS  
FROM CHUCK SURFACE.

図面に記入のない寸法の一般公差	表面アラサ	形状・位置の精度の種類と記号
寸法区分 mm	記号 Rmax	種類 記号 種類 記号
1以上-4以下	+0.1 ±0.3 ±0.5	平面度 〃
4未満-16	+0.2 ±0.5 ±0.7	平行度 〃
16-50	+0.3 ±0.7 ±0.9	垂直度 ⊥
50-250	+0.5 ±1.2 ±1.5	円筒度 〇
250-1000	+0.8 ±2.0 ±2.5	位置度 ⊕
1000-2000	+1.0 ±2.5 ±3.5	傾斜度 ∠
2000-5000	+1.5 ±3.5 ±5.0	面輪郭 〇

CAREER	SCALE	TYPE	WEIGHT
MANAGER	1:1	BBT208	kg
CHIEF	3RD ANGLE	NAME	パワーチェック 8 POWER CHUCK 8
DRAWN BY		小田	BBT208 ガイキ OUTSIDE VIEW
KITAGAWA IRON WORKS CO.,LTD.	DATE	DRW NO.	61P 26 1154 2
	09.02.26		